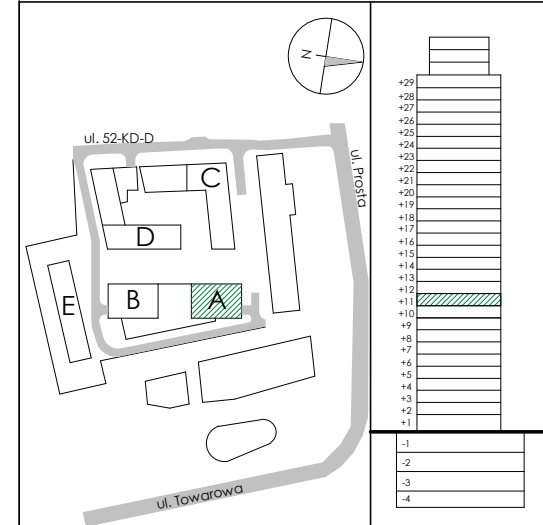


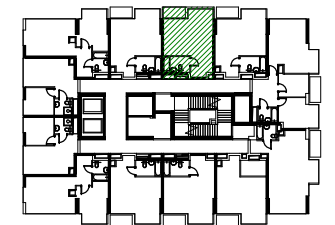
KARTA KATALOGOWA



PLAN SYTUACYJNY



BUDYNEK A



KONDYGNACJA 11

NR LOKALU A113

1-pokojowe

A.113.1	P.DZIENNY+AN.	31.25 m ²
A.113.2	ŁAZIENKA	4.76 m ²

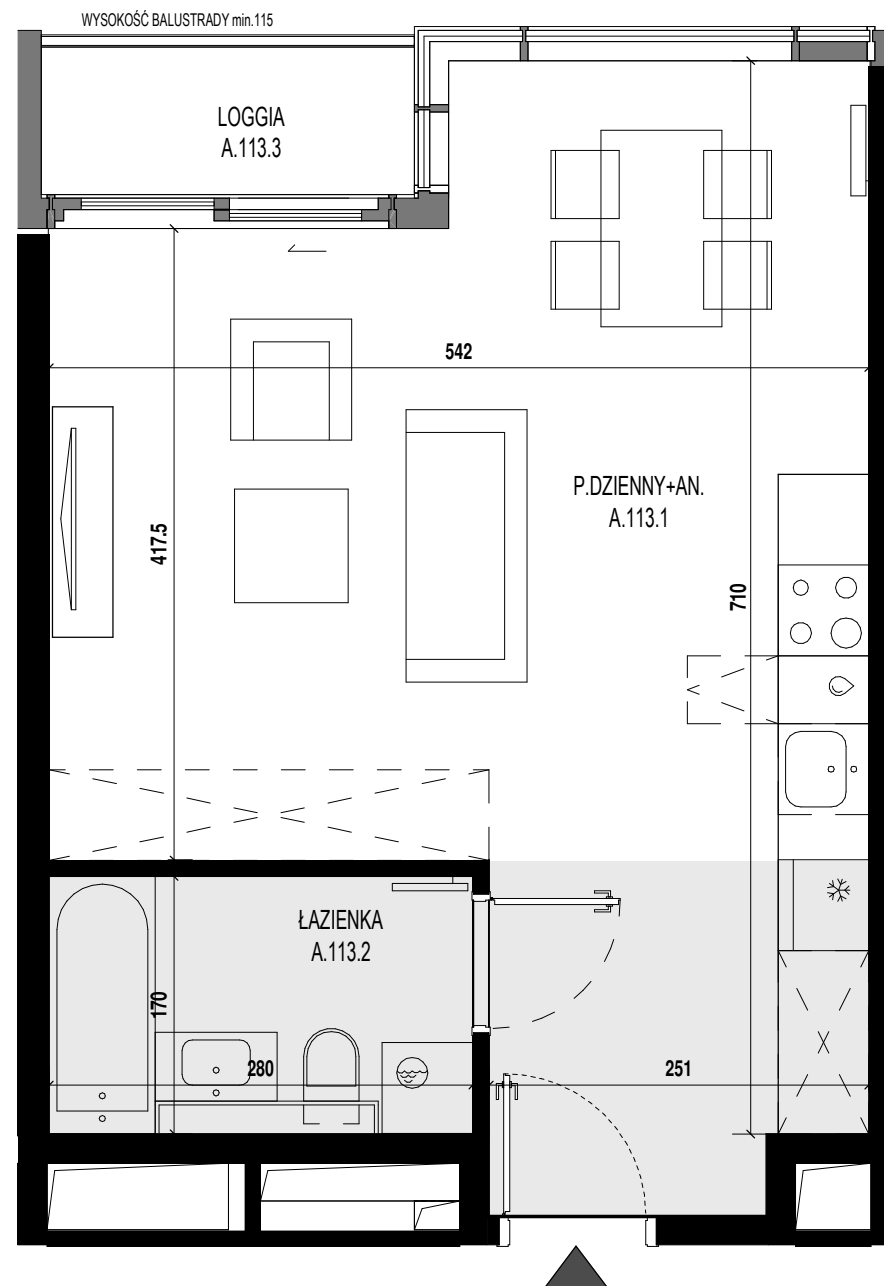
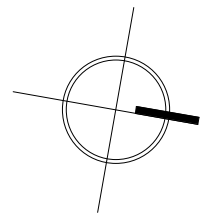
POW. UŻYTKOWA **36.01 m²**
A.113.3 LOGGIA 2.41 m²

INWESTOR
ASBUD TOWAROWA Sp. z o.o.
tel. 800 600 600
KRS: 560065

www.asbud.com
towarowa@asbud.com



Data opracowania 2021-09-07



0 1 2 3m
SKALA 1 : 50

UWAGI:

1. PODANE WYMIARY POMIESZCZEŃ SĄ WYMIARAMI W ŚWIETLE PIONOWYCH PRZEGRÓD (ŚCIAN) Z WYKONANYMI TYNKAMI.
2. DOCELOWE WYMIARY BĘDĄ RÓŻNE O WYKONANĄ ARANŻACJĘ I TOLERANCJĘ WYKONANIA ROBÓT.
3. OSTATECZNY OBMIAR POWIERZCHNI BĘDZIE DOKONANY PO WYBUDOWANIU LOKALU W TZW. STANIE DEWELPERSKIM (PRZED ARANŻACJĄ), A NINIEJSZY RYSUNEK PODAJE PRZYBLIŻONĄ POWIERZCHNIĘ DOCELOWĄ. PRZEDSTAWIONY RZUT W TYM POKAZANE NA NIM ROZMIESZCZENIA I UKŁAD ELEMENTÓW MAJĄ CHARAKTER ORIENTACYJNY I MOGĄ ULEC ZMIANIE (NP. ROZMIESZCZENIE URZĄDZEŃ SANITARNYCH, ZABUDÓW G-K W TYM W POSTACI PRZEDŚCIANEK MASKUJĄCYCH PODŁĄCZENIA WOD-KAN, GRZEWOWYCH, DRZWIOWYCH, OKIENNYCH). POWIERZCHNIE PRZEDSTAWIONE NA RZUCIE I ICH WYMIARY W TYM WYMIARY ELEMENTÓW POMIESZCZEŃ MOGĄ ULEC ZMIANIE. POWIERZCHNIA ORAZ UKŁAD BALKONÓW, TARASÓW, LOGGI ORAZ OGRÓDKA (GDZIE DOTYCZY) MOGĄ ULEC ZMIANIE.
4. WYPOSAŻENIE UWIDOCZNIONE NA NINIEJSZYM RZUCIE W POSTACI MEBLI I ELEMENTÓW WYPOSAŻENIA LOKALU NIE STANOWI PRZEDMIOTU UMOWY I MA CHARAKTER WYŁĄCZNIE POGŁĄDOWY. ZAKRES WYPOSAŻENIA LOKALU ZOSTANIE OKREŚLONY NA MOCY ODREBNYCH POSTANOWIEŃ UMOWY (W TYM MOŻE ZOSTAĆ PRZEDSTAWIONY NA ODREBNYM RZUCIE).
5. POWIERZCHNIĘ UŻYTKOWĄ LOKALU ORAZ POSZCZEGÓLNYCH POMIESZCZEŃ PODANO ZGODNIE Z NORMĄ PN: ISO 9836:1997 (Z UWZGLĘDNIENIEM TYNKÓW I W LICZENIEM POWIERZCHNI ZAJĘTEJ PRZEZ ZABUDOWY PODŁĄCZEŃ WOD-KAN).

- ściana działowa
- ściana nierozbieralna
- szachty instalacyjne
- sufity podwieszane, h_{min} = 250 cm
- wysokość h_{około} = 262 cm
- grzejnik
- schematyczna zabudowa w technologii lekkiej stelaży i podłączeń wod-kan