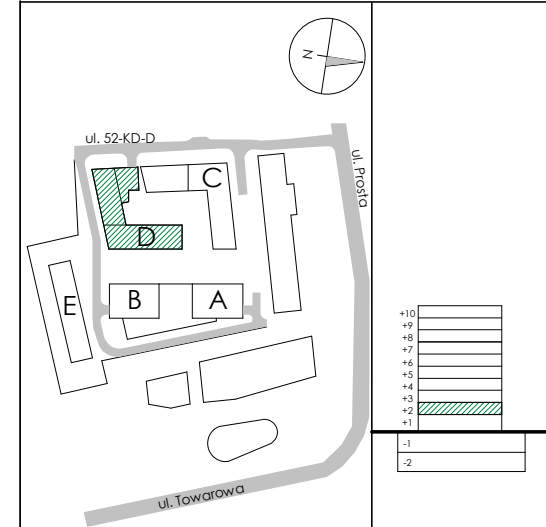


KARTA KATALOGOWA



PLAN SYTUACYJNY



BUDYNEK D



KONDYGNACJA +2

NR LOKALU D47

2-pokojowe

| | | |
|---------|---------------|----------------------|
| D.047.1 | P.DZIENNY+AN. | 28.53 m ² |
| D.047.2 | SYPIALNIA | 10.27 m ² |
| D.047.3 | ŁAZIENKA | 3.80 m ² |
| D.047.4 | HALL | 4.65 m ² |

POW. UŻYTKOWA **47.25 m²**
D.047.5 LOGGIA 3.54 m²

INWESTOR

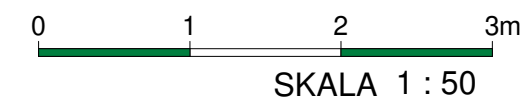
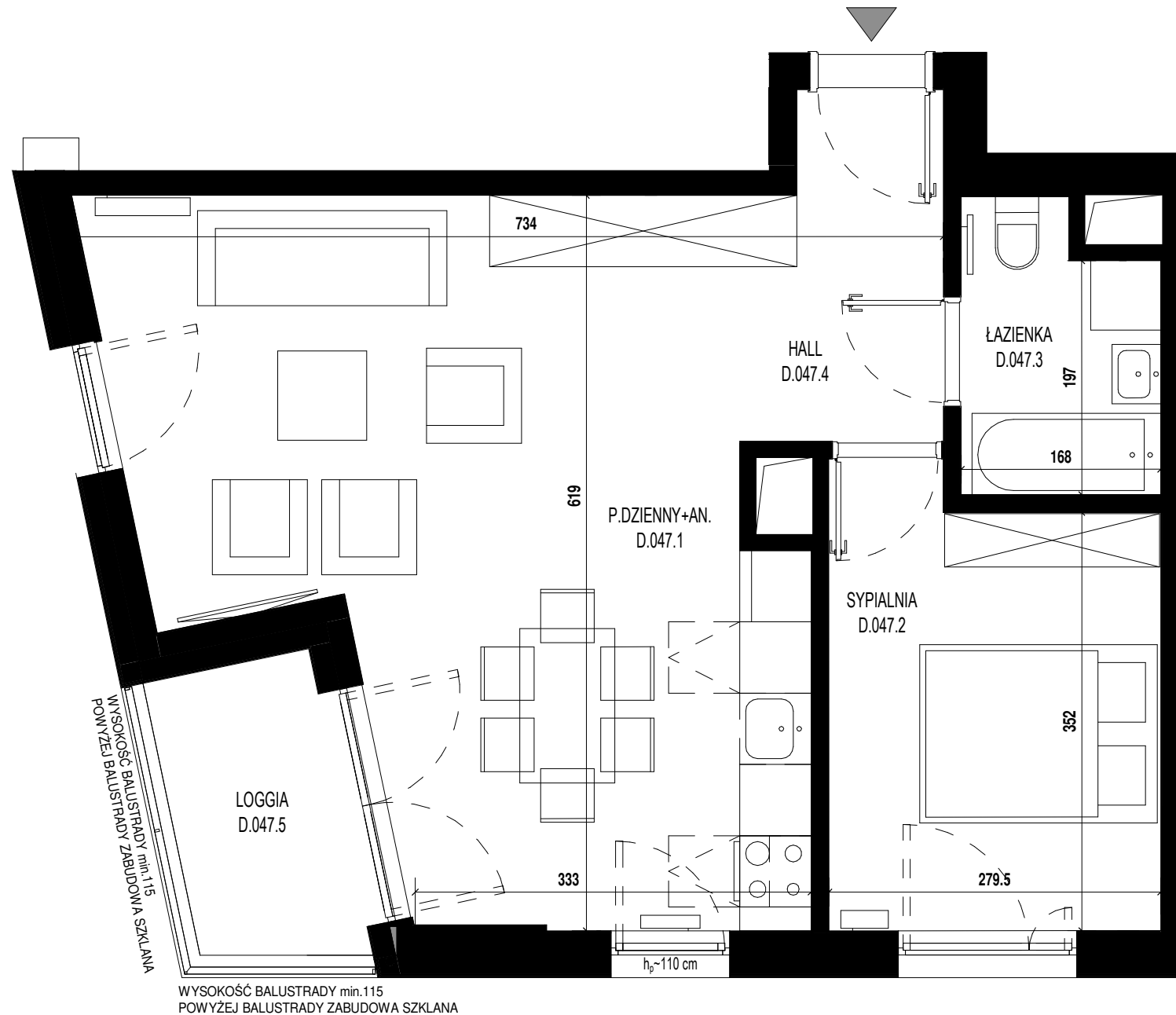
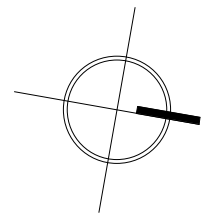
ASBUD TOWAROWA Sp. z o.o.
tel. 800 600 600
KRS: 560065

www.asbud.com
towarowa@asbud.com



Creating Environment

Data opracowania 2022-08-29



UWAGI:

1. PODANE WYMIARY POMIESZCZEŃ SĄ WYMIARAMI W ŚWIETLE PIONOWYCH PRZEGRÓD (ŚCIAN) Z WYKONANYMI TYNKAMI.
2. DOCELOWE WYMIARY BĘDĄ RÓŻNE O TOLERANCJĘ WYKONANIA ROBÓT.
3. OSTATECZNY OBMIAR POWIERZCHNI BĘDZIE DOKONANY PO WYBUDOWANIU LOKALU W TZW. STANIE DEWELOPERSKIM (PRZED ARANŻACJĄ), A NINIEJSZY RYSUNEK PODAJE PRZYBLIŻONĄ POWIERZCHNIĘ DOCELOWĄ. PRZEDSTAWIONY RZUT W TYM POKAZANE NA NIM ROZMIESZCZENIA I UKŁAD ELEMENTÓW MAJĄ CHARAKTER ORIENTACYJNY I MOGĄ ULEĆ ZMIANIE. POWIERZCHNIE PRZEDSTAWIONE NA RZUCIE I ICH WYMIARY W TYM WYMIARY ELEMENTÓW POMIESZCZEŃ MOGĄ ULEĆ ZMIANIE. POWIERZCHNIA ORAZ UKŁAD BALKONÓW, TARASÓW, LOGGI ORAZ OGRÓDKA (GDZIE DOTYCZY) MOGĄ ULEĆ ZMIANIE.
4. WYPOSAŻENIE UWIDOCZNIŁO NA NINIEJSZYM RZUCIE W POSTACI MEBLI I ELEMENTÓW WYPOSAŻENIA LOKALU ORAZ ZABUDÓW GK, W TYM W POSTACI PRZEDŚCIANEK, NIE STANOWI PRZEDMIOTU UMOWY I MA CHARAKTER WYŁĄCZNIE POGLĄDOWY.
5. POWIERZCHNIĘ UŻYTKOWĄ LOKALU ORAZ POSZCZEGÓLNYCH POMIESZCZEŃ PODANO ZGODNIE Z NORMĄ PN: ISO 9836:1997 (Z UWZGLĘDNIENIEM TYNKÓW I W LICZENIEM POWIERZCHNI ZAJĘTEJ PRZEZ ZABUDOWY PODŁĄCZEŃ WOD-KAN).

- ściana działowa
- ściana nierozbieralna
- szachty instalacyjne
- grzejnik
- schematyczna zabudowa w technologii lekkiej stelaży i podłączeń wod-kan