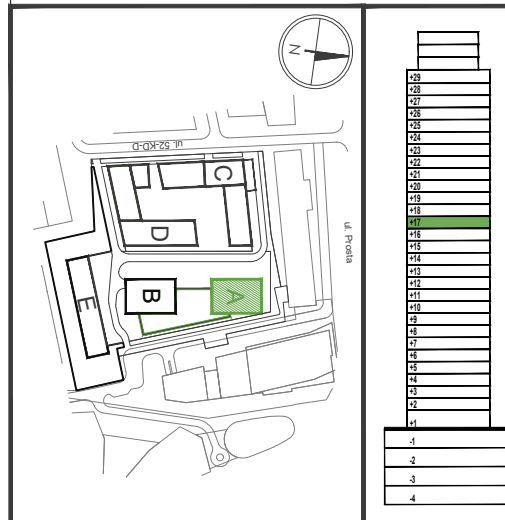


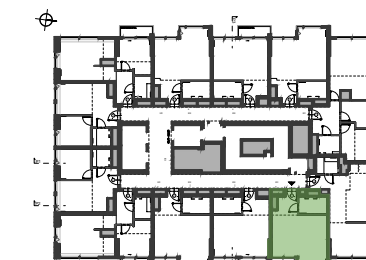
KARTA KATALOGOWA



PLAN SYTUACYJNY



BUDYNEK A



KONDYGNACJA 17

NR LOKALU A180

1-pokojowe

① P.DZIENNY+AN.	29.62m ²
② ŁAZIENKA	4.74m ²

POW. UŻYTKOWA **34.36m²**

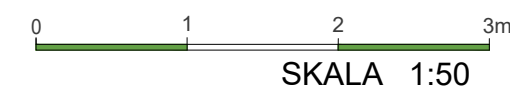
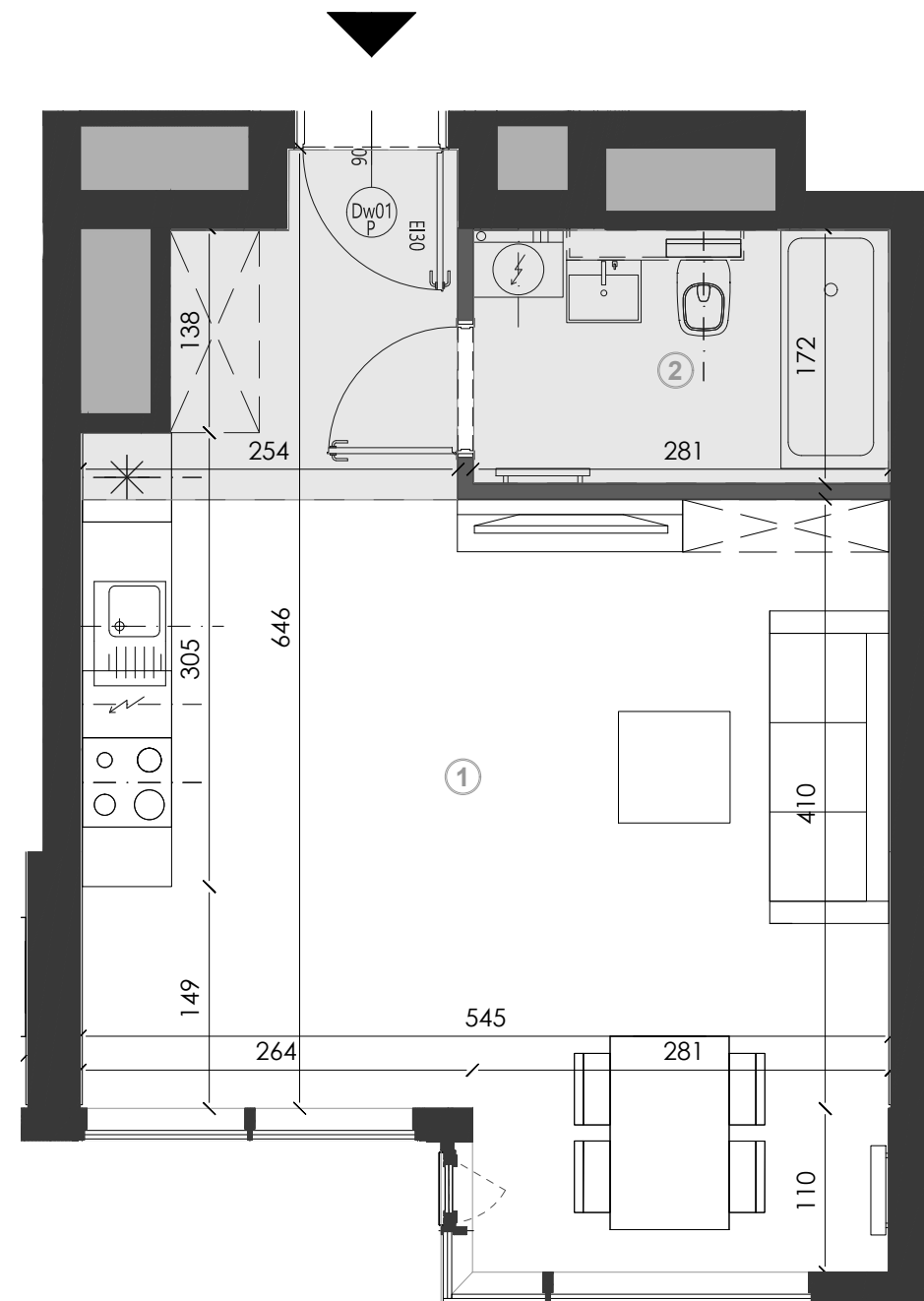
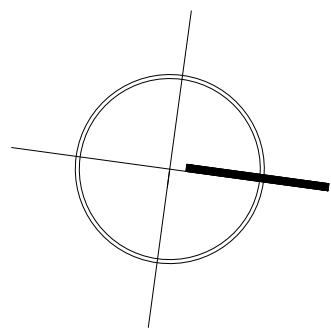
INWESTOR

ASBUD TOWAROWA Sp. z o.o.
tel. 800 600 600
KRS: 560065

www.asbud.com
towarowa@asbud.com



Data opracowania 2021-01-12



- ściana działowa
- ściana nierozbieralna
- szachty instalacyjne
- sufity podwieszane, h_{min} ≈ 250 cm
- wysokość, h_{około} ≈ 262 cm
- grzejnik
- schematyczna zabudowa w technologii lekkiej stelaży i połączeń wod-kan

UWAGI:

- PODANE WYMIARY POMIESZCZEŃ SĄ WYMIARAMI W ŚWIETLE PIONOWYCH PRZEGRÓD (ŚCIAN) W STANIE SUROWYM.
- DOCELOWE WYMIARY BĘDĄ RÓŻNE O GRUBOŚCI WARSTW WYKOŃCZENIA ORAZ WYKONANĄ ARANŻACJĘ I TOLERANCJE WYKONANIA ROBÓT.
- OSTATECZNY OBMIAR POWIERZCHNI BĘDZIE DOKONANY PO WYBUDOWANIU LOKALU W TZW. STANIE DEWELOPERSKIM (PRZED ARANŻACJĄ), A NINIEJSZY RYSUNEK PODAJE PRZYBLIŻONĄ POWIERZCHNIĘ DOCELOWĄ. PRZEDSTAWIONY RZUT W TYM POKAZANE NA NIM ROZMIESZCZENIA I UKŁAD ELEMENTÓW MAJĄ CHARAKTER ORIENTACYJNY I MOGĄ ULEC ZMIANIE (NP. ROZMIESZCZENIE URZĄDZEŃ SANITARNYCH, ZABUDÓW G-K W TYM W POSTACI PRZEDŚCIANEK MASKUJĄCYCH PODŁĄCZENIA WOD-KAN, GRZEWCZYCH, DRZWIOWYCH, OKIENNYCH). POWIERZCHNIE PRZEDSTAWIONE NA RZUCIE I ICH WYMIARY W TYM WYMIARY ELEMENTÓW POMIESZCZEŃ MOGĄ ULEC ZMIANIE. POWIERZCHNIA ORAZ UKŁAD BALKONÓW, TARASÓW, LOGGII ORAZ OGRÓDKA (GDZIE DOTYCZY) MOGĄ ULEC ZMIANIE.
- WYPOSAŻENIE UWIDOCZNIONE NA NINIEJSZYM RZUCIE W POSTACI MEBLI I ELEMENTÓW WYPOSAŻENIA LOKALU NIE STANOWI PRZEDMIOTU UMOWY I MA CHARAKTER WYŁĄCZNIE POGŁĄDOWY. ZAKRES WYPOSAŻENIA LOKALU ZOSTANIE OKREŚLONY NA MOCY ODREBNYCH POSTANOWIEŃ UMOWY (W TYM MOŻE ZOSTAĆ PRZEDSTAWIONY NA ODREBNYM RZUCIE).
- POWIERZCHNIĘ UŻYTKOWĄ LOKALU ORAZ POSZCZEGÓLNYCH POMIESZCZEŃ PODANO ZGODNIE Z NORMĄ PN: ISO 9836:1997 (Z UWZGLĘDNIENIEM TYNKÓW I WLICZENIEM POWIERZCHNI ZAJĘTEJ PRZEZ ZABUDOWY PODŁĄCZEŃ WOD-KAN).

PROJEKTANT
FS&P ARCUS