

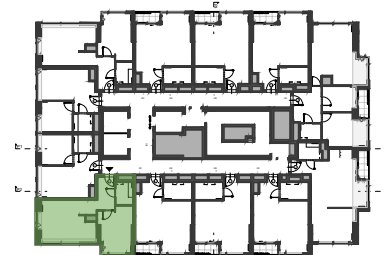
KARTA KATALOGOWA



PLAN SYTUACYJNY



BUDYNEK A



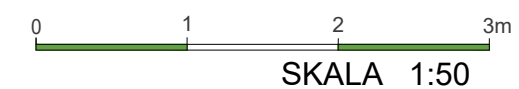
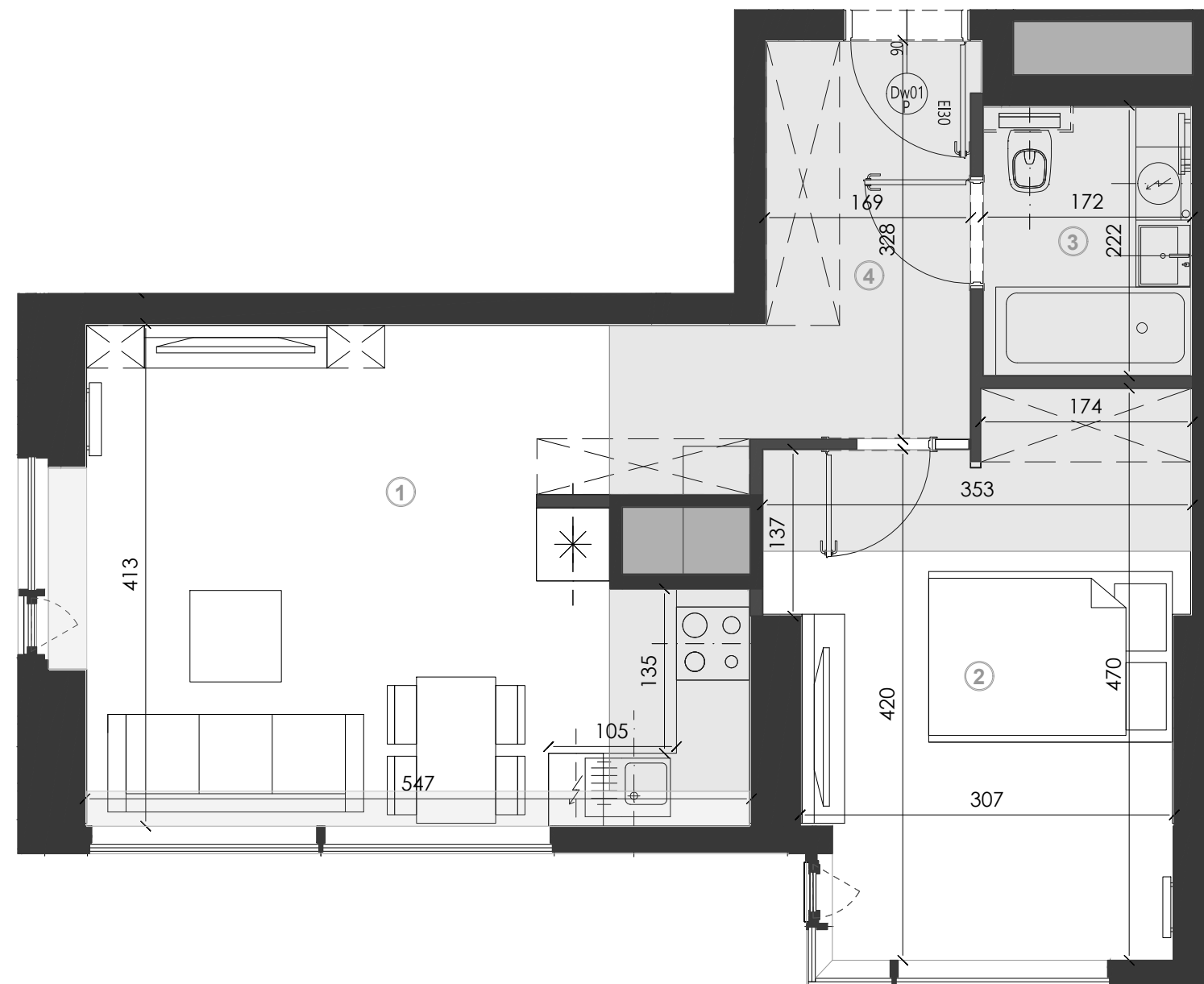
KONDYGNACJA **3**







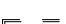
NR LOKALU **A9**

2-pokojowe

① P.DZIENNY+AN.	21.91m ²
② SYPIALNIA	13.95m ²
③ ŁAZIENKA	3.74m ²
④ PRZEDPOK.	5.62m ²

POW. UŻYTKOWA **45.22m²**



-  ściana działowa
-  ściana nierozbieralna
-  szachty instalacyjne
-  sufity podwieszane, h_{min} ≈ 250 cm
-  wysokość, h_{około} ≈ 262 cm
-  grzejnik
-  schematyczna zabudowa w technologii lekkiej stelaży i podłączeń wod-kan

UWAGI:

- PODANE WYMIARY POMIESZCZEŃ SĄ WYMIARAMI W ŚWIETLE PIONOWYCH PRZEGRÓD (ŚCIAN) W STANIE SUROWYM.
- DOCELOWE WYMIARY BĘDĄ RÓŻNE O GRUBOŚCI WARSTW WYKOŃCZENIA ORAZ WYKONANĄ ARANŻACJĘ I TOLERANCJĘ WYKONANIA ROBÓT.
- OSTATECZNY OBMIAR POWIERZCHNI BĘDZIE DOKONANY PO WYBUDOWANIU LOKALU W TZW. STANIE DEWELOPERSKIM (PRZED ARANŻACJĄ), A NINIEJSZY RYSUNEK PODAJE PRZYBLIŻONĄ POWIERZCHNIĘ DOCELOWĄ. PRZEDSTAWIONY RZUT W TYM POKAZANE NA NIM ROZMIESZCZENIA I UKŁAD ELEMENTÓW MAJĄ CHARAKTER ORIENTACYJNY I MOGA ULEC ZMIANIE (NP. ROZMIESZCZENIE URZĄDZEŃ SANITARNYCH, ZABUDÓW G-K W TYM W POSTACI PRZEDŚCIANEK MASKUJĄCYCH PODŁĄCZENIA WOD-KAN, GRZEWCZYCH, DRZWIOWYCH, OKIENNYCH). POWIERZCHNIE PRZEDSTAWIONE NA RZUCIE I ICH WYMIARY W TYM WYMIARY ELEMENTÓW POMIESZCZEŃ MOGĄ ULEC ZMIANIE. POWIERZCHNIA ORAZ UKŁAD BALKONÓW, TARASÓW, LOGGII ORAZ OGRÓDKA (GDZIE DOTYCZY) MOGĄ ULEC ZMIANIE.
- WYPOSAŻENIE UWIDOCZNIONE NA NINIEJSZYM RZUCIE W POSTACI MEBLI I ELEMENTÓW WYPOSAŻENIA LOKALU NIE STANOWI PRZEDMIOTU UMOWY I MA CHARAKTER WYŁĄCZNIE POGŁĄDOWY. ZAKRES WYPOSAŻENIA LOKALU ZOSTANIE OKREŚLONY NA MOCY ODRĘBNYCH POSTANOWIEŃ UMOWY (W TYM MOŻE ZOSTAĆ PRZEDSTAWIONY NA ODRĘBNYM RZUCIE).
- POWIERZCHNIĘ UŻYTKOWĄ LOKALU ORAZ POSZCZEGÓLNYCH POMIESZCZEŃ PODANO ZGODNIE Z NORMĄ PN: ISO 9836:1997 (Z UWZGLĘDNIENIEM TYNKÓW I WLICZENIEM POWIERZCHNI ZAJĘTEJ PRZEZ ZABUDOWY PODŁĄCZEŃ WOD-KAN).

PROJEKTANT
FS&P ARCUS

INWESTOR

ASBUD TOWAROWA Sp. z o.o.
tel. 800 600 600
KRS: 560065

www.asbud.com
towarowa@asbud.com



Creating Environment