

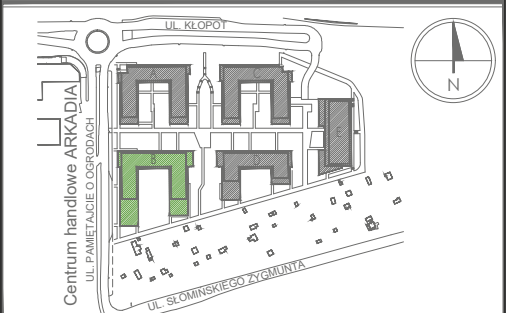


# KARTA KATALOGOWA

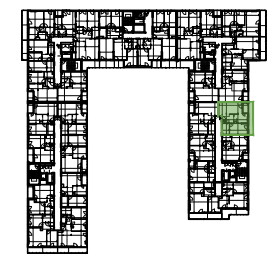


ZESPÓŁ BUDYNKÓW MIESZKALNYCH WIELORODZINNYCH  
Z CZĘŚCIĄ USŁUGOWĄ I GARAŻAMI PODZIEMNYMI  
PRZY UL. SŁOMIŃSKIEGO W WARSZAWIE  
na działce ew. nr 13\14 i 13\16 z obręb 5-01-01

## PLAN SYTUACYJNY



## BUDYNEK B KLATKA 5



### NR LOKALU

PIĘTRO 5 **B257**

**2-POKOJOWE**

① HOL	5.73m <sup>2</sup>
② POK.DZIENNY	21.01m <sup>2</sup>
③ KUCHNIA	8.66m <sup>2</sup>
④ SYPIALNIA	13.35m <sup>2</sup>
⑤ ŁAZIENKA	5.11m <sup>2</sup>
<b>POW.UŻYTKOWA</b>	<b>53.86m<sup>2</sup></b>
L LOGGIA	4.37m <sup>2</sup>

**POW. UŻYTKOWA 53.86m<sup>2</sup>**

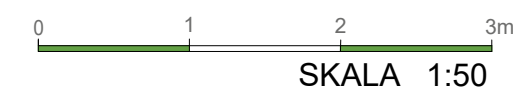
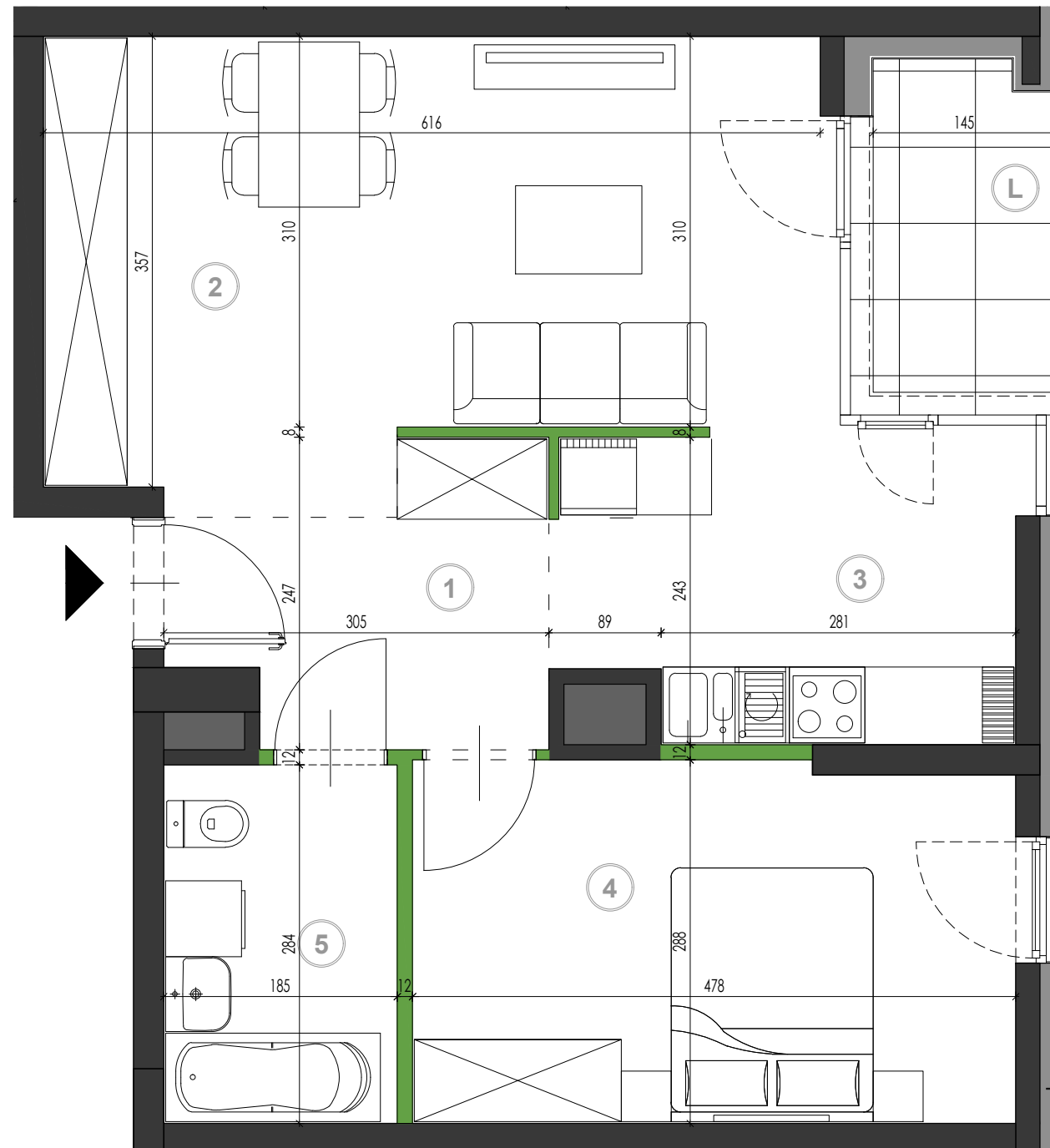
INWESTOR

ASBUD MOKOTÓW Sp. z o.o.  
ul. Karolkowa 30  
01-207 Warszawa

tel. 800 600 600  
www.asbud.com  
centralgarden@asbud.com



PODPIS PROJEKTANTA:



- ściana działowa
- ściana nierozbieralna żelbetowa
- ściana zewnętrzna
- szachty instalacyjne

FS&P ARCUS

MSA  
PRACOWNIA ARCHITEKTURY

### UWAGI:

- POWIERZCHNIĘ UŻYTKOWĄ LOKALU ORAZ POSZCZEGÓLNYCH POMIESZCZEŃ PODANO ZGODNIE Z NORMĄ PN: ISO 9836:1997 (Z UWZGLĘDNIENIEM TYNKÓW).
- PODANE WYMIARY POMIESZCZEŃ SĄ WYMIARAMI W ŚWIETLE PIONOWYCH PRZEGRÓD (ŚCIAN) W STANIE SUROWYM. DOCELOWE WYMIARY BĘDĄ RÓŻNE O GRUBOŚCI WARSTW WYKOŃCZENIA I TOLERANCJE WYKONANIA ROBÓT.
- OSTATECZNY OBIAR POWIERZCHNI BĘDZIE DOKONANY PO WYBUDOWANIU LOKALU, A NINIEJSZY RYSUNEK PODAJE PRZYBLIŻONĄ POWIERZCHNIĘ DOCELOWĄ.
- PRZEDSTAWIONY RZUT W TYM POKAZANE NA NIM ROZMIESZCZENIA I UKŁAD ELEMENTÓW MAJĄ CHARAKTER ORIENTACYJNY I MOGĄ ULEC ZMIANIE (NP. ROZMIESZCZENIE URZĄDZEŃ SANITARNYCH, GRZEWCZYCH, DRZWIOWYCH, OKIENNYCH).
- POWIERZCHNIE PRZEDSTAWIONE NA RZUCIE I ICH WYMIARY W TYM WYMIARY ELEMENTÓW POMIESZCZEŃ MOGĄ ULEC ZMIANIE.
- POWIERZCHNIA ORAZ UKŁAD BALKONU, LOGGII ORAZ OGRÓDKA MOGĄ ULEC ZMIANIE.
- NIE ZALECA SIĘ UŻYWANIA NINIEJSZEGO RYSUNKU JAKO PODKŁADU POD ARANŻOWANIE WNEŹRZ.