

KARTA KATALOGOWA

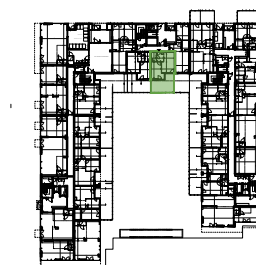


ZESPÓŁ BUDYNKÓW MIESZKALNYCH WIELORODZINNYCH
Z CZĘŚCIĄ USŁUGOWĄ I GARAŻAMI PODZIEMNYMI
PRZY UL. SŁOMIŃSKIEGO W WARSZAWIE
na działce ew. nr 13\14 i 13\16 z obręb 5-01-01

PLAN SYTUACYJNY



BUDYNEK B KLATKA 3



NR LOKALU

PARTER **B124**

2-POKOJOWE

① HOL	4.51m ²
② P.DZIENNY+ANEKS	17.87m ²
③ SYPIALNIA	13.14m ²
④ ŁAZIENKA	3.19m ²
POW.UŻYTKOWA	38.71m²
O OGRÓD	14.36m ²
T TARAS	10.44m ²

POW. UŻYTKOWA 38.71m²

INWESTOR

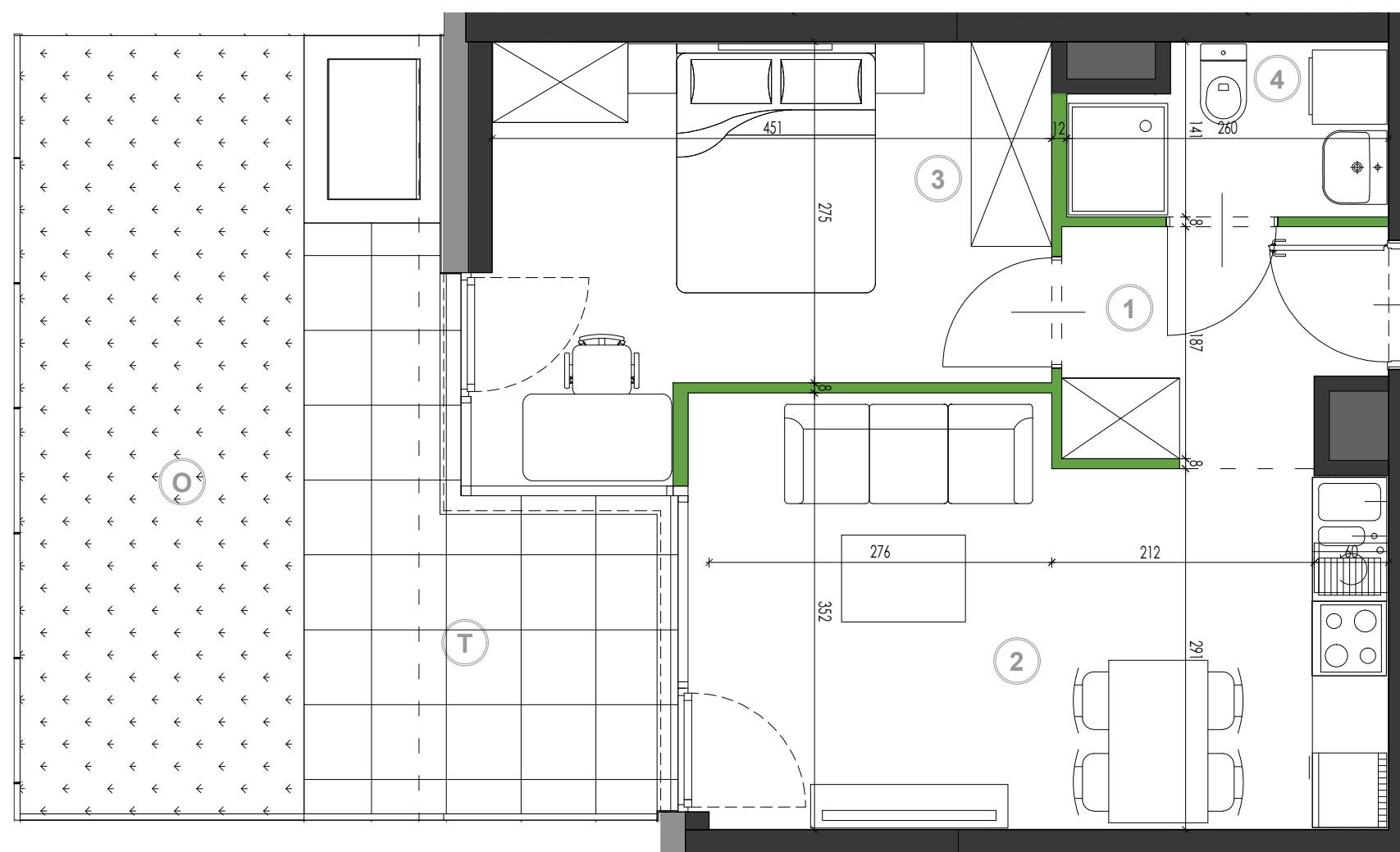
ASBUD MOKOTÓW Sp. z o.o.
ul. Karolkowa 30
01-207 Warszawa

tel. 800 600 600
www.asbud.com
centralgarden@asbud.com



Creating Environment

PODPIS PROJEKTANTA:



- ściana działowa
- ściana nierozbieralna żelbetowa
- ściana zewnętrzna
- szachty instalacyjne

UWAGI:

- POWIERZCHNIĘ UŻYTKOWĄ LOKALU ORAZ POSZCZEGÓLNYCH POMIESZCZEŃ PODANO ZGODNIE Z NORMĄ PN: ISO 9836:1997 (Z UWZGLĘDNIENIEM TYNKÓW).
- PODANE WYMIARY POMIESZCZEŃ SĄ WYMIARAMI W ŚWIETLE PIONOWYCH PRZEGRÓD (ŚCIAN) W STANIE SUROWYM. DOCELOWE WYMIARY BĘDĄ RÓŻNE O GRUBOŚCI WARSTW WYKOŃCZENIA I TOLERANCJE WYKONANIA ROBÓT.
- OSTATECZNY OBIAR POWIERZCHNI BĘDZIE DOKONANY PO WYBUDOWANIU LOKALU, A NINIEJSZY RYSUNEK PODAJE PRZYBLIŻONĄ POWIERZCHNIĘ DOCELOWĄ.
- PRZEDSTAWIONY RZUT W TYM POKAZANE NA NIM ROZMIESZCZENIA I UKŁAD ELEMENTÓW MAJĄ CHARAKTER ORIENTACYJNY I MOGĄ ULEC ZMIANIE (NP. ROZMIESZCZENIE URZĄDZEŃ SANITARNYCH, GRZEWCZYCH, DRZWIOWYCH, OKIENNYCH).
- POWIERZCHNIE PRZEDSTAWIONE NA RZUCIE I ICH WYMIARY W TYM WYMIARY ELEMENTÓW POMIESZCZEŃ MOGĄ ULEC ZMIANIE.
- POWIERZCHNIA ORAZ UKŁAD BALKONU, LOGGII ORAZ OGRÓDKA MOGĄ ULEC ZMIANIE.
- NIE ZALECA SIĘ UŻYWANIA NINIEJSZEGO RYSUNKU JAKO PODKŁADU POD ARANŻOWANIE WNĘTRZ.

FS&P ARCUS

