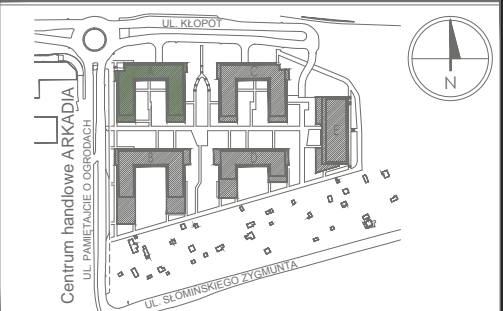


# KARTA KATALOGOWA

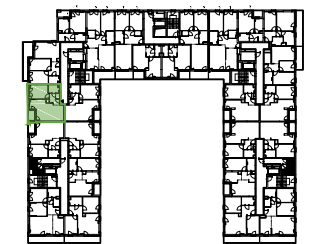


ZESPÓŁ BUDYNKÓW MIESZKALNYCH WIELORODZINNYCH  
Z CZĘŚCIĄ USŁUGOWĄ I GARAŻAMI PODZIEMNYMI  
PRZY UL. SŁOMIŃSKIEGO W WARSZAWIE  
na działce ew. nr 13\14 i 13\16 z obręb 5-01-01

## PLAN SYTUACYJNY



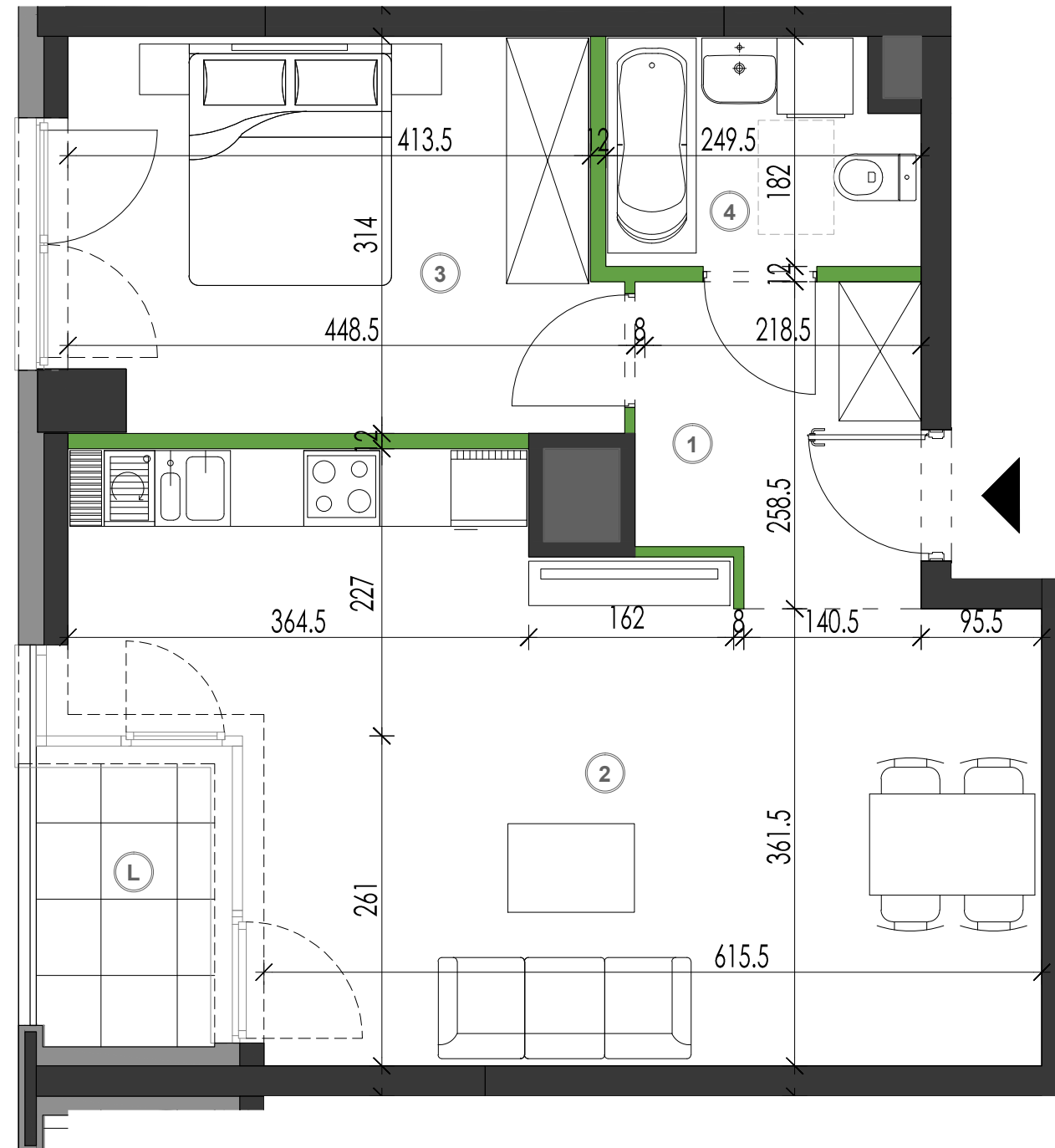
## BUDYNEK A KLATKA 2



NR LOKALU

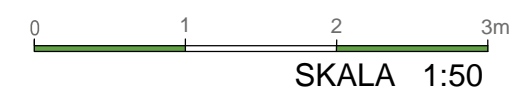
PIĘTRO 8 **A083**

**2-POKOJOWE**



① HOL	5.33m <sup>2</sup>
② P.DZIENNY+ANEKS	29.31m <sup>2</sup>
③ SYPIALNIA	12.85m <sup>2</sup>
④ ŁAZIENKA	4.16m <sup>2</sup>
L LOGGIA	3.15m <sup>2</sup>

POW. UŻYTKOWA **51.65m<sup>2</sup>**



- ściana z możliwością rozbiórki
- ściana nierozbieralna żelbetowa
- ściana zewnętrzna
- szachty instalacyjne

PROJEKTANT  
**FS&P ARCUS**



**UWAGI:**  
POWIERZCHNIĘ UŻYTKOWĄ LOKALU ORAZ POSZCZEGÓLNYCH POMIESZCZEŃ PODANO ZGODNIE Z NORMĄ PN: ISO 9836:1997 (Z UWZGLĘDNIENIEM TYNKÓW).  
PODANE WYMIARY POMIESZCZEŃ SĄ WYMIARAMI W ŚWIETLE PIONOWYCH PRZEGRÓD (ŚCIAN) W STANIE SUROWYM. DOCELOWE WYMIARY BĘDĄ RÓŻNE O GRUBOŚCI WARSTW WYKOŃCZENIA I TOLERANCJE WYKONANIA ROBÓT.  
ROZMIESZCZENIE URZĄDZEŃ SANITARNYCH ORAZ SKRZYDŁA DRZWIOWE MAJĄ CHARAKTER ORIENTACYJNY.  
POWIERZCHNIA POMIESZCZEŃ, WYMIARY OKIEN ORAZ USYTUOWANIE URZĄDZEŃ SANITARNYCH I KUCHENNYCH MOGĄ ULEC ZMIANIE W DALSZEJ FAZIE PROJEKTU.  
NIE ZALECA SIĘ UŻYWANIA NINIEJSZEGO RYSUNKU JAKO PODKŁADU POD ARANŻOWANIE WNĘTRZ.

INWESTOR

ASBUD MOKOTÓW Sp. z o.o. | tel. 800 600 600  
ul. Karolkowa 30 | www.asbud.com  
01-207 Warszawa | centralgarden@asbud.com

