

KARTA KATALOGOWA

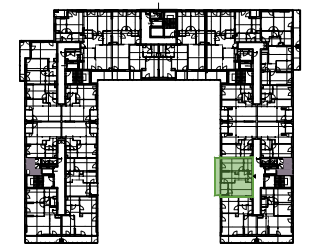


ZESPÓŁ BUDYNKÓW MIESZKALNYCH WIELORODZINNYCH
Z CZĘŚCIĄ USŁUGOWĄ I GARAŻAMI PODZIEMNYMI
PRZY UL. SŁOMIŃSKIEGO W WARSZAWIE
na działce ew. nr 13\14 i 13\16 z obrębem 5-01-01

PLAN SYTUACYJNY



BUDYNEK A KLATKA 5



NR LOKALU

PIĘTRO 7 **A225**

2-POKOJOWE

① HOL	6.02m ²
② POK. DZIENNY	17.03m ²
③ KUCHNIA	8.09m ²
④ SYPIALNIA	13.19m ²
⑤ ŁAZIENKA	4.78m ²
POW. UŻYTKOWA	49.11m²
L LOGGIA	4.21m ²

POW. UŻYTKOWA 49.11m²

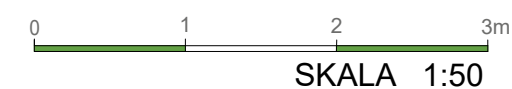
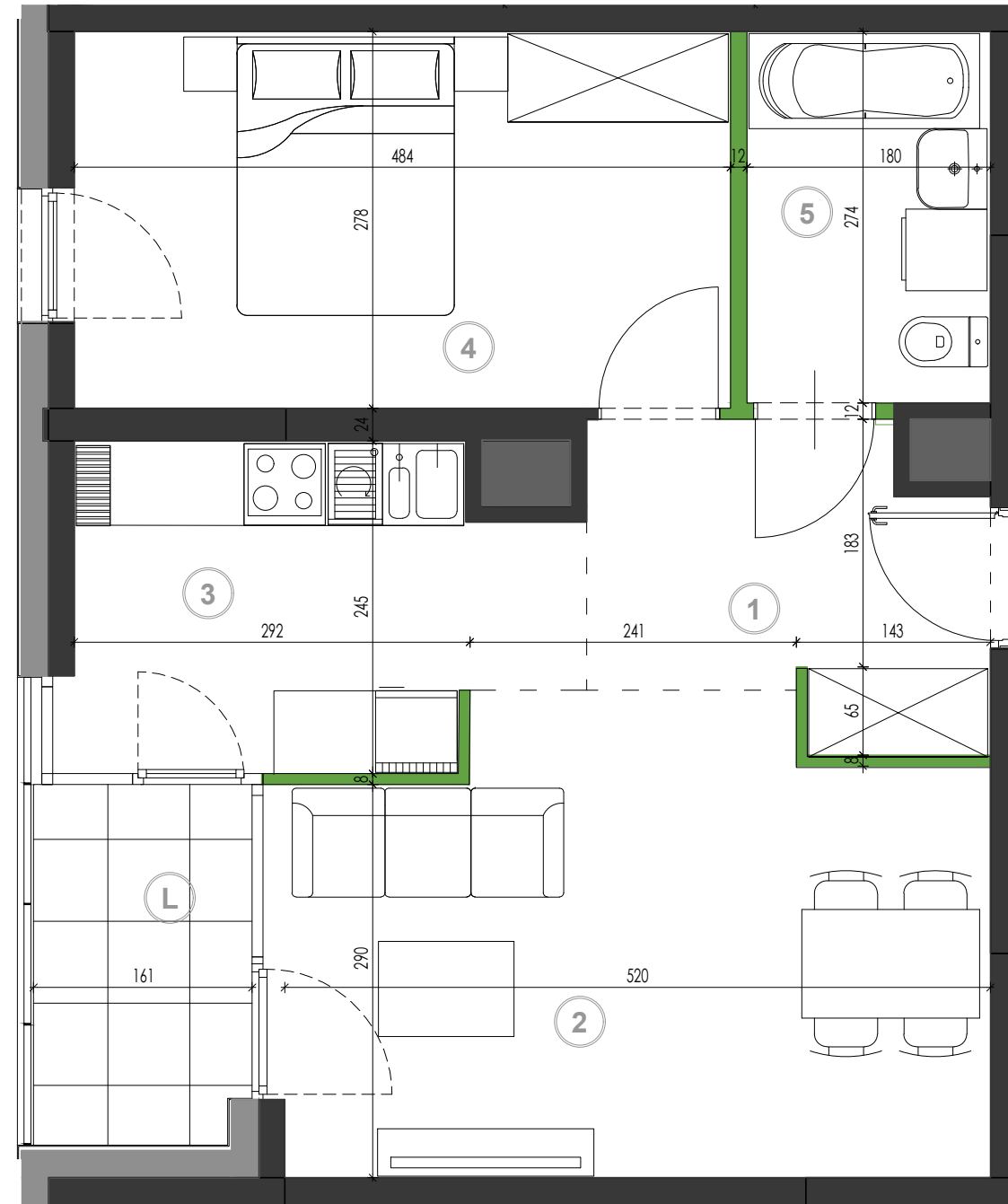
INWESTOR

ASBUD MOKOTÓW Sp. z o.o.
ul. Karolkowa 30
01-207 Warszawa

tel. 800 600 600
www.asbud.com
centralgarden@asbud.com



PODPIS PROJEKTANTA:



- ściana działowa
- ściana nierozbieralna żelbetowa
- ściana zewnętrzna
- szachty instalacyjne

PROJEKTANT
FS&P ARCUS



UWAGI:

- POWIERZCHNIĘ UŻYTKOWĄ LOKALU ORAZ POSZCZEGÓLNYCH POMIESZCZEŃ PODANO ZGODNIE Z NORMĄ PN: ISO 9836:1997 (Z UWZGLĘDNIENIEM TYNKÓW).
- PODANE WYMIARY POMIESZCZEŃ SĄ WYMIARAMI W ŚWIETLE PIONOWYCH PRZEGRÓD (ŚCIAN) W STANIE SUROWYM. DOCELOWE WYMIARY BĘDĄ RÓŻNE O GRUBOŚCI WARSTW WYKOŃCZENIA I TOLERANCJE WYKONANIA ROBÓT.
- OSTATECZNY OBMIAR POWIERZCHNI BĘDZIE DOKONANY PO WYBUDOWANIU LOKALU, A NINIEJSZY RYSUNEK PODAJE PRZYBLIŻONĄ POWIERZCHNIĘ DOCELOWĄ.
- PRZEDSTAWIONY RZUT W TYM POKAZANE NA NIM ROZMIESZCZENIA I UKŁAD ELEMENTÓW MAJĄ CHARAKTER ORIENTACYJNY I MOGĄ ULEC ZMIANIE (NP. ROZMIESZCZENIE URZĄDZEŃ SANITARNYCH, GRZEWCZYCH, DRZWIOWYCH, OKIENNYCH).
- POWIERZCHNIE PRZEDSTAWIONE NA RZUCIE I ICH WYMIARY W TYM WYMIARY ELEMENTÓW POMIESZCZEŃ MOGĄ ULEC ZMIANIE.
- POWIERZCHNIA ORAZ UKŁAD BALKONU, LOGGII ORAZ OGRÓDKA MOGĄ ULEC ZMIANIE.
- NIE ZALECA SIĘ UŻYWANIA NINIEJSZEGO RYSUNKU JAKO PODKŁADU POD ARANŻOWANIE WNEŹRZ.