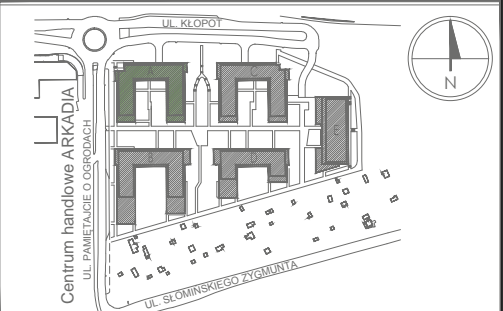


# KARTA KATALOGOWA

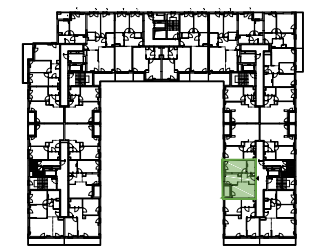


ZESPÓŁ BUDYNKÓW MIESZKALNYCH WIELORODZINNYCH  
Z CZĘŚCIĄ USŁUGOWĄ I GARAŻAMI PODZIEMNYMI  
PRZY UL. SŁOMIŃSKIEGO W WARSZAWIE  
na działce ew. nr 13\14 i 13\16 z obręb 5-01-01

## PLAN SYTUACYJNY



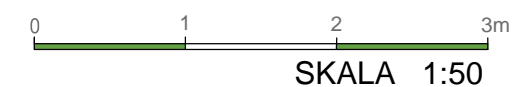
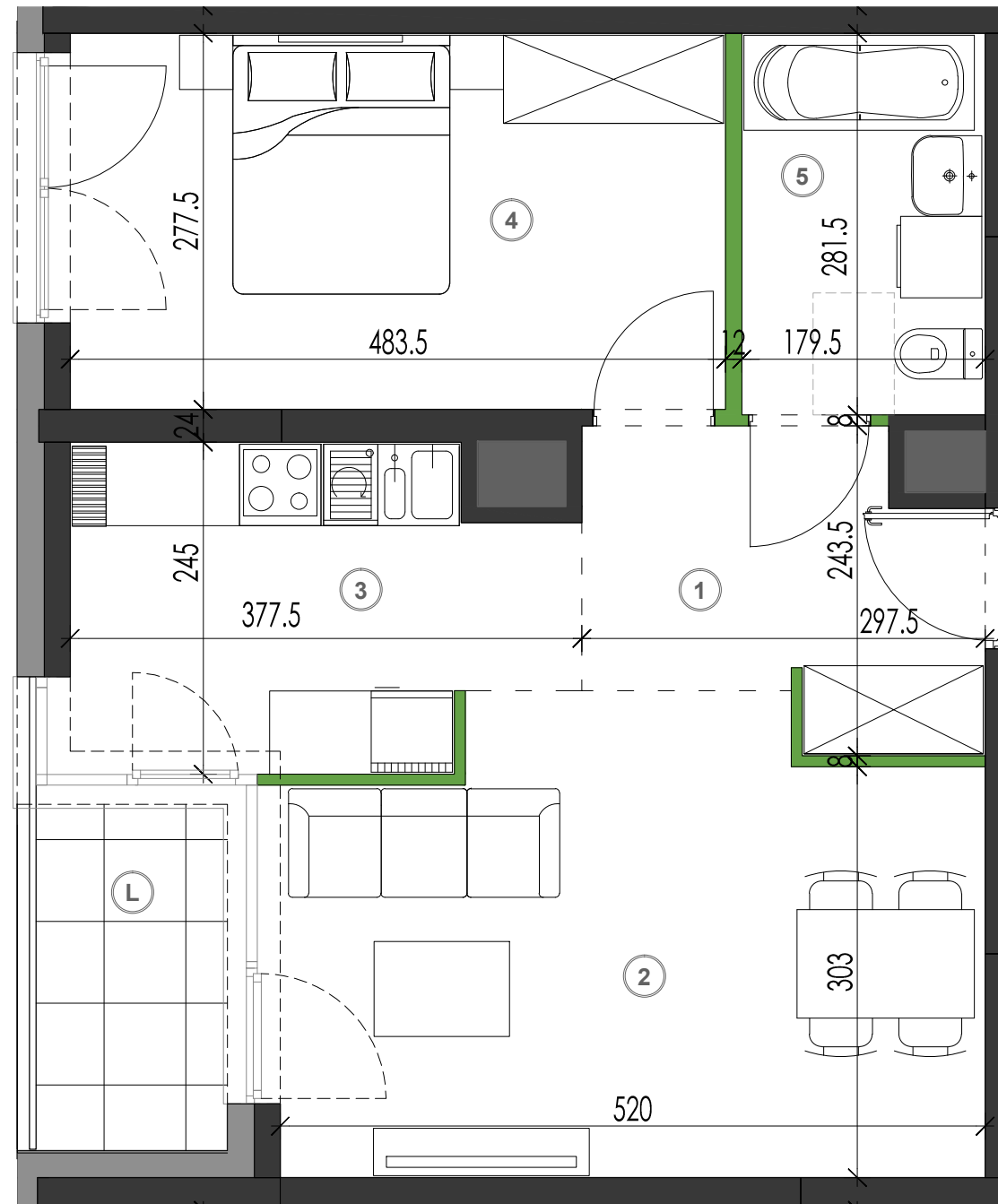
## BUDYNEK A KLATKA 5



NR LOKALU

PIĘTRO 3 **A205**

**2-POKOJOWE**



- ściana z możliwością rozbiórki
- ściana nierozbieralna żelbetowa
- ściana zewnętrzna
- szachty instalacyjne

①	HOL	5.85m <sup>2</sup>
②	POK.DZIENNY	16.73m <sup>2</sup>
③	KUCHNIA	8.4m <sup>2</sup>
④	SYPIALNIA	13.19m <sup>2</sup>
⑤	ŁAZIENKA	4.92m <sup>2</sup>
L	LOGGIA	3.60m <sup>2</sup>

POW. UŻYTKOWA **48.83m<sup>2</sup>**

INWESTOR

ASBUD MOKOTÓW Sp. z o.o.  
ul. Karolkowa 30  
01-207 Warszawa

tel. 800 600 600  
www.asbud.com  
centralgarden@asbud.com

PROJEKTANT  
**FS&P ARCUS**



**UWAGI:**  
POWIERZCHNIĘ UŻYTKOWĄ LOKALU ORAZ POSZCZEGÓLNYCH POMIESZCZEŃ PODANO ZGODNIE Z NORMĄ PN: ISO 9836:1997 (Z UWZGLĘDNIENIEM TYNKÓW).  
PODANE WYMIARY POMIESZCZEŃ SĄ WYMIARAMI W ŚWIETLE PIONOWYCH PRZEGRÓD (ŚCIAN) W STANIE SUROWYM. DOCELOWE WYMIARY BĘDĄ RÓŻNE O GRUBOŚCI WARSTW WYKOŃCZENIA I TOLERANCJE WYKONANIA ROBÓT.  
ROZMIESZCZENIE URZĄDZEŃ SANITARNYCH ORAZ SKRZYDŁA DRZWIOWE MAJĄ CHARAKTER ORIENTACYJNY.  
POWIERZCHNIA POMIESZCZEŃ, WYMIARY OKIEN ORAZ USYTUOWANIE URZĄDZEŃ SANITARNYCH I KUCHENNYCH MOGĄ ULEC ZMIANIE W DALSZEJ FAZIE PROJEKTU.  
NIE ZALECA SIĘ UŻYWANIA NINIEJSZEGO RYSUNKU JAKO PODKŁADU POD ARANŻOWANIE WNĘTRZ.

