

KARTA KATALOGOWA

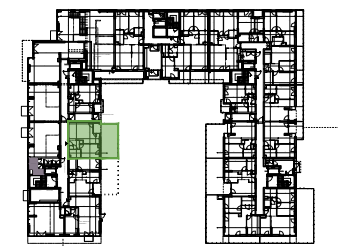


ZESPÓŁ BUDYNKÓW MIESZKALNYCH WIELORODZINNYCH
Z CZĘŚCIĄ USŁUGOWĄ I GARAŻAMI PODZIEMNYMI
PRZY UL. SŁOMIŃSKIEGO W WARSZAWIE
na działce ew. nr 13\14 i 13\16 z obrębem 5-01-01

PLAN SYTUACYJNY



BUDYNEK A KLATKA 1



NR LOKALU

PARTER **A001**

2-POKOJOWE

① HOL	4.37m ²
② P.DZIENNY+ANEKS	25.84m ²
③ SYPIALNIA	12.11m ²
④ ŁAZIENKA	4.37m ²
POW. UŻYTKOWA	46.69m²
O OGRÓD	19.34m ²
T TARAS	14.10m ²

POW. UŻYTKOWA 46.69m²

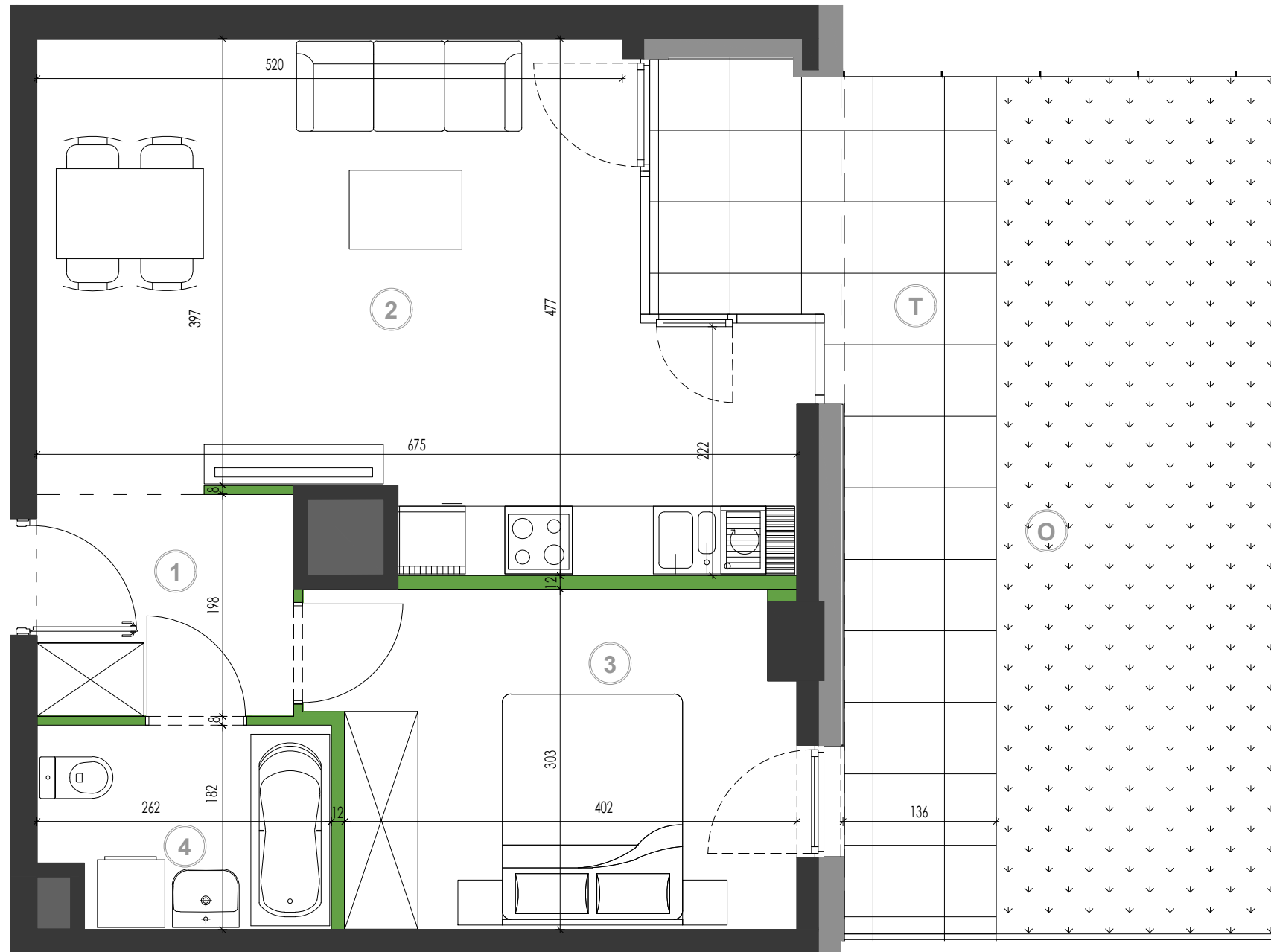
INWESTOR

ASBUD MOKOTÓW Sp. z o.o.
ul. Karolkowa 30
01-207 Warszawa

tel. 800 600 600
www.asbud.com
centralgarden@asbud.com



PODPIS PROJEKTANTA:



0 1 2 3m
SKALA 1:50

- ściana działawa
- ściana nierozbieralna żelbetowa
- ściana zewnętrzna
- szachty instalacyjne

PROJEKTANT
FS&P ARCUS



UWAGI:

- POWIERZCHNIĘ UŻYTKOWĄ LOKALU ORAZ POSZCZEGÓLNYCH POMIESZCZEŃ PODANO ZGODNIE Z NORMĄ PN: ISO 9836:1997 (Z UWZGLĘDNIENIEM TYNKÓW).
- PODANE WYMIARY POMIESZCZEŃ SĄ WYMIARAMI W ŚWIETLE PIONOWYCH PRZEGRÓD (ŚCIAN) W STANIE SUROWYM. DOCELOWE WYMIARY BĘDĄ RÓŻNE O GRUBOŚCI WARSTW WYKOŃCZENIA I TOLERANCJE WYKONANIA ROBÓT.
- OSTATECZNY OBIAR POWIERZCHNI BĘDZIE DOKONANY PO WYBUDOWANIU LOKALU, A NINIEJSZY RYSUNEK PODAJE PRZYBLIŻONĄ POWIERZCHNIĘ DOCELOWĄ.
- PRZEDSTAWIONY RZUT W TYM POKAZANE NA NIM ROZMIESZCZENIA I UKŁAD ELEMENTÓW MAJĄ CHARAKTER ORIENTACYJNY I MOGĄ ULEC ZMIANIE (NP. ROZMIESZCZENIE URZĄDZEŃ SANITARNYCH, GRZEWCZYCH, DRZWIOWYCH, OKIENNYCH).
- POWIERZCHNIE PRZEDSTAWIONE NA RZUCIE I ICH WYMIARY W TYM WYMIARY ELEMENTÓW POMIESZCZEŃ MOGĄ ULEC ZMIANIE.
- POWIERZCHNIA ORAZ UKŁAD BALKONU, LOGGII ORAZ OGRÓDKA MOGĄ ULEC ZMIANIE.
- NIE ZALECA SIĘ UŻYWANIA NINIEJSZEGO RYSUNKU JAKO PODKŁADU POD ARANŻOWANIE WNĘTRZ.